

Nachfüllanleitung HP 940, 940 XL

Bitte lesen Sie sich die Anleitung gründlich durch und fangen Sie dann mit dem Befüllen an.

Bereiten Sie Ihren Arbeitsplatz bitte so vor, dass es zu keiner dauerhaften Verunreinigung durch Tinte kommen kann.
Tinte:

- kleine Patronen ca. 22ml
- große Patronen ca. 59,5ml

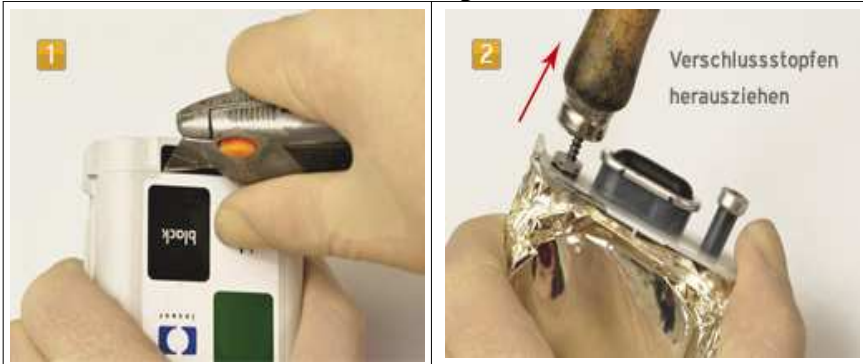
Diese Werte beziehen sich auf eine komplett leere Patrone.

Vorbereitung zum Befüllen:

Das Befüllen der Patrone ist zwar etwas kniffliger als bei anderen Patronen, aber mit unserer Anleitung dennoch gut zu bewerkstelligen.

Nehmen Sie Ihre Patrone zur Hand und durchschneiden Sie vorsichtig das Etikett zwischen dem Patronenkörper und dem Patronenfuß (Abbildung 1). Nehmen Sie den Patronenfuß ab und legen Sie diesen beiseite. Ziehen Sie anschließend den Tintenbeutel aus der Patrone heraus. Biegen Sie dazu die Außenwände des Patronenkörpers leicht auf, und ziehen dann vorsichtig den Folienbeutel heraus. Legen Sie den Patronenkörper erst einmal beiseite.

Ziehen Sie anschließend die Gummikugel mit Hilfe des Schrauböffners aus dem Tintenbeutel heraus (Abbildung 2).



Befüllen der Patronen HP 940:

Blasen Sie den Tintenbeutel mit Luft auf (Abbildung 3). Hierzu verwenden Sie eine leere Spritze ohne Kanüle. Dies ist wichtig da die anschließend eingefüllte Tinte nicht stark genug ist, um beim Befüllen den Tintenbeutel auseinander zu drücken.

Haben sie den Tintenbeutel aufgeblasen, können Sie jetzt mit dem eigentlichen Befüllen anfangen. Hierzu führen Sie vorsichtig die mit Tinte gefüllte Spritze mit Kanüle in den Tintenbeutel ein (Abbildung 4) und befüllen diesen mit der entsprechenden Tintenmenge. Achten Sie darauf, dass Sie den Beutel nicht zerstechen.



Haben Sie die Tinte eingefüllt, müssen Sie den Tintenbeutel noch entlüften und mit dem beiliegenden Verschlussstopfen wieder verschließen. Für die HP 940 Patronen ist der dicke, rosa-farbene Verschlussstopfen geeignet. Zum Entlüften nehmen Sie den Tintenbeutel wie in Abbildung 5 gezeigt in Ihre Hand und drücken ihn vorsichtig zusammen bis in der Tinteneinfüllöffnung etwas Tinte aufsteigt. Halten Sie diese Position und verschließen Sie den

Tintenbeutel mit dem Verschlussstopfen.

Anschließend halten Sie den Tintenbeutel wie in Abbildung 6 gezeigt in der Hand und führen vorsichtig eine Spritze mit Kanüle in den Tintenauslass ein und ziehen soviel Luft ab bis etwas Tinte in die Spritze gezogen wird.

Der Tintenbeutel ist jetzt gefüllt und kann in den Patronenkörper wieder eingesetzt werden (Abbildung 7). Setzen Sie den vorher entfernten Patronenfuß mit integriertem Chip wieder darauf. Sie können Ihre Patrone wieder in Ihren Drucker einsetzen und weiter drucken.



HP 940 neuen Verschlussstopfen einsetzen



HP 940 Tintenauslassöffnung entlüften



HP 940 Tintenbeutel in Patrone einsetzen

Besonderheiten bei den Patronen HP 940:

Im Moment gibt es noch keine Möglichkeit den Chip an der Patrone HP 940 zurückzusetzen (resetten).